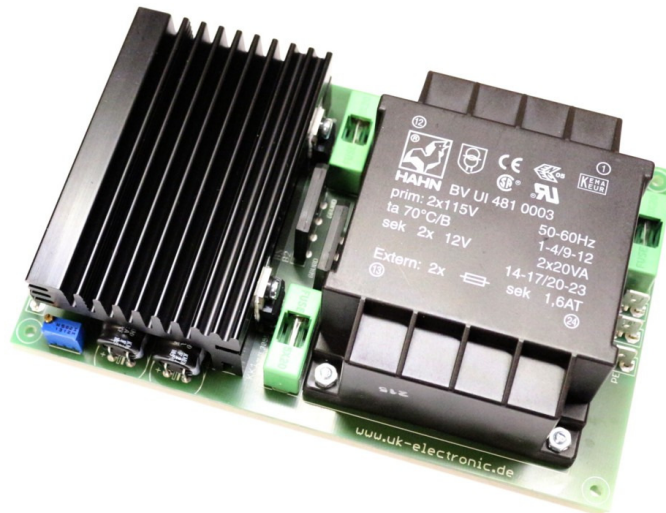


PSU +/- 12V – 1,33A für Modular Synthesizer

Betriebs- und Einbauhinweise
Uk-electronic



Diese Netzteil ist für Eigenbau-Anwendungen gedacht, welche einen erhöhten Strombedarf haben. Die PSU besteht aus einer Dualen stabilisierten Stromversorgung (+12V/max. 1,33A, -12V/max. 1,33A)..

Für die Inbetriebnahme und den Einbau in ein geeignetes Gehäuse sind elektronische und mechanische Grundkenntnisse erforderlich ! Falls Sie darüber nicht verfügen, raten wir dringend von der Inbetriebnahme ab.

Die Stromversorgung liefert die zum Betrieb von Modulen eines modularen Systems die erforderlichen Versorgungsspannungen **+12 V** und **-12 V**
Die **maximale Strombelastbarkeit** beträgt **je 1,33A für +12V und -12V**

Auf der Leiterplatte befinden sich 3 Steckanschlüsse zur Verbindung mit dem 240V Spannungsnetz. (Bezeichnung N, L, PE).

Wichtige Sicherheitshinweise!

Die PSU verfügt über Steckanschlüsse auf der Platinenseite die mit dem Stromnetz über ein geeignetes Kabel oder IEC Kaltgerätebuchse verbunden wird. An der Unterseite der Leiterplatte liegen daher im Betrieb lebensgefährliche Spannungen an ! Aus diesem Grund befindet sich an der Unterseite der Leiterplatte eine **Schutzabdeckung**, die das Berühren der gefährlichen Schaltungsteile verhindert und auch einen Schutz, bei der Montage auf eine metallische Rückfront

Prüfen Sie vor der Inbetriebnahme (d.h. vor der Verbindung zum Stromnetz), unbedingt ob diese Schutzabdeckung vorhanden und fest montiert ist ! Falls das nicht zutrifft, verbinden Sie die PSU auf keinen Fall mit dem Stromnetz und geben Sie das Gerät zur Überprüfung an den Händler zurück, wo Sie es erworben haben !

Andernfalls besteht Lebensgefahr !

Falls ein Austausch der Sicherungen nötig ist, trennen Sie die PSU unbedingt zuvor vom Stromnetz und verwenden Sie nur den angegebenen Wert (T800mA) auf der Sekundärseite, sowie jeweils T1,4A für die beiden primären Spannungen.

Nach der Sicherheitsüberprüfung sollte die Leiterplatte auf einer festen Unterlage oder Rückwand montiert werden. Zu diesem Zweck befinden sich auf der Leiterplatte 4 Montagebohrungen.

Mit Hilfe dieser Löcher wird die Leiterplatte unter Verwendung der mitgelieferten 5mm Abstandsrollen in Verbindung mit passenden Schrauben, Muttern, Scheiben etc.) an der Unterlage fixiert werden.

Passendes Montagematerial (Schrauben, Muttern, Scheiben) sind im Lieferumfang nicht enthalten, da dieses für den jeweiligen Anwendungszweck unterschiedlich ist und speziell beschafft werden

muss. So wird z.B. für Holz-, Kunststoff-oder Metall-Gehäuse unterschiedliches Montagematerial benötigt, das neben dem Gehäuse-Typ auch von der Dicke des Gehäuses abhängt.

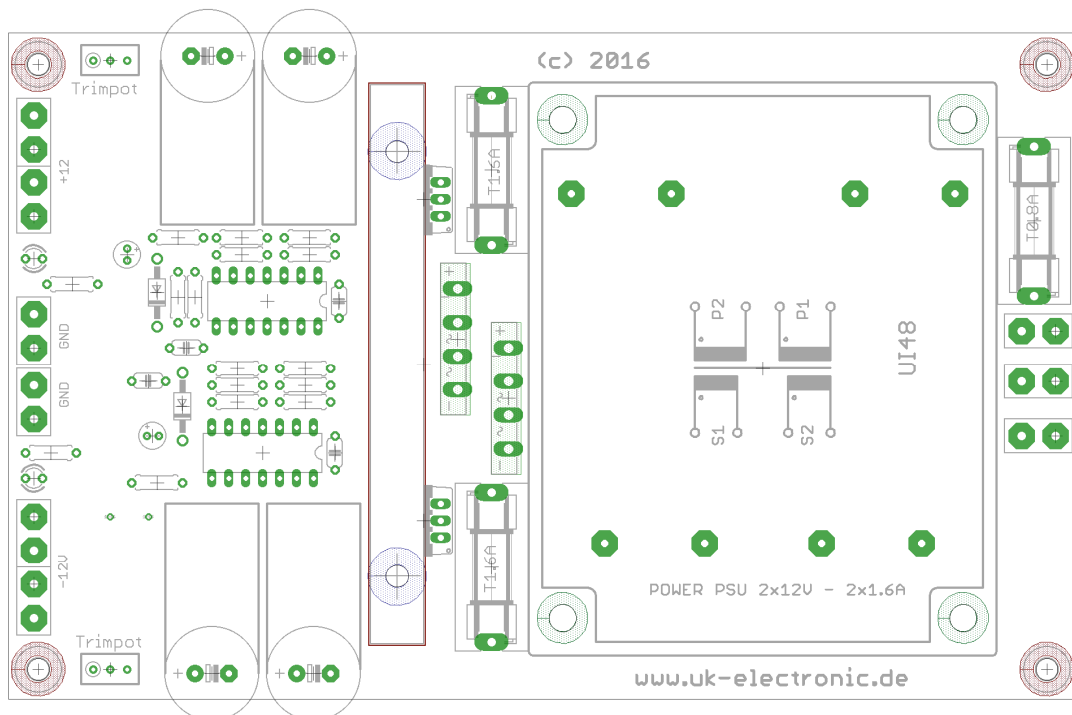
Es wird dringend empfohlen den gesamten Aufbau fest in ein Gehäuse einzubauen, der auch die mechanische Befestigung der Module übernimmt.

Von einem **"fliegenden Aufbau" ist dringend abzuraten**, da im Falle leitender Verbindungen zwischen den Modulen (z.B. zufälliges gegenseitiges Berühren von Modul-Platinen) diese beschädigt werden! Wir lehnen in solchen Fällen die Gewährleistung ab.

Auf der Platine befinden sich auf der rechten Seite die Abgänge für +12V, -12V und Masse, welche jeweils doppelt ausgeführt sind als 6.3mm Flachstecker. Von hier erfolgt die Verdrahtung zu einer entsprechenden Busplatine.

Das Netzteil ist von Werk ab auf genau +/- 12V abgeglichen. Allerdings empfiehlt es sich je nach Ausbau des Modularsystems und der entnommenen Leistung diese Spannungen nochmals mit einem DMM im Betrieb nachzumessen.

Die Einstellung erfolgt dabei mit den beiden ober- und unterhalb vom Kühlkörper befindlichen Spindeltrimmern.



Flachstecker und Verbindungskabel sind im Lieferumfang nicht enthalten.

- Verbinden Sie nie Module mit dem Bus, während die Stromversorgung eingeschaltet ist !
- In beiden Fällen können Module oder die PSU beschädigt werden.

Technische Änderungen vorbehalten!